

**Европласт®**

интерьерная и фасадная лепнина

---

# РОЗЕТКА ПОТОЛОЧНАЯ

Инструкция по монтажу  
лепнины из пенополиуретана

Для КРАСОТЫ СТЕН И ПОТОЛКОВ

# инструменты и материалы



Карандаш



Пистолет под клей



Шпатель резиновый



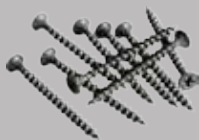
Перчатки



Мелкозернистая  
наждачная бумага



Ветошь



Саморезы



Ацетон или уайт-спирит



Мелкозернистая водо-  
растворимая  
шпаклевка

# клей «Европласт»



Клей  
«Европласт  
Универсальный»



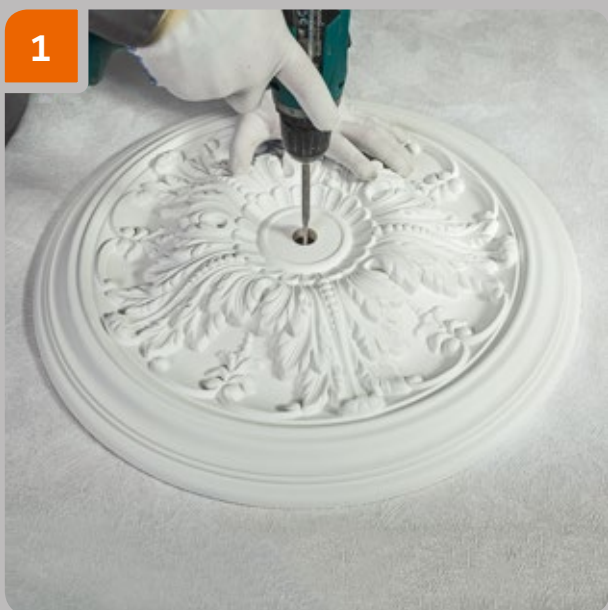
Клей  
«Европласт  
Монтажный»

**Важно!** В описании процесса монтажа изделий из пенополиуретана используется линейка клеев «Европласт», производства РФ. При использовании клеев других производителей следуйте инструкциям на их упаковке.

**Условия при проведении работ:** температура при проведении работ и следующие 24 часа не ниже +8°C. Относительная влажность воздуха в помещении 40–80 %. Необходимо выдержать изделия в помещении не менее 24 часов.

**Требования к поверхности:** подготовленная поверхность должна быть сухой, обезжиренной, очищенной от пыли. Слабые минеральные основания должны быть предварительно укреплены подходящей грунтовкой.

# Монтаж потолочной розетки



Просверлить в изделии отверстие необходимого диаметра.



Нанести контур изделия на потолок.



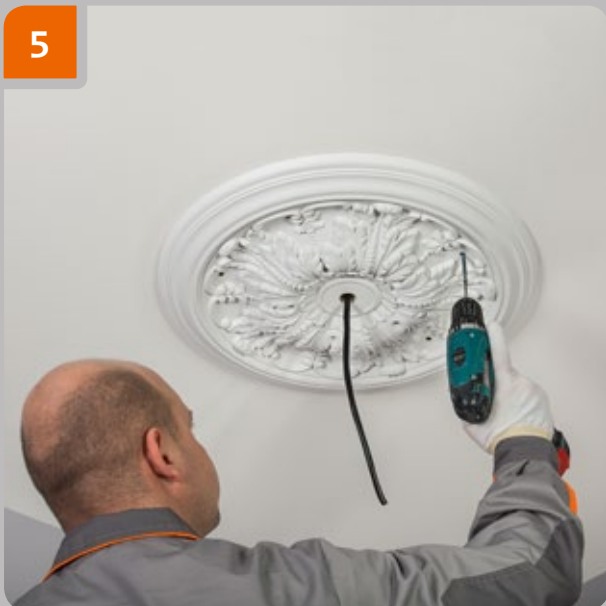
Равномерно нанести на монтажную поверхность клей «Европласт Монтажный» или «Европласт Универсальный» по всей окружности изделия. Толщина наносимого слоя клея должна составлять 3–5 мм.



Приложить изделие к месту установки. Прижать изделие по всей окружности, чтобы клей выступил из-под всей плоскости примыкания.

## для красоты стен и потолков

5



С помощью саморезов закрепить изделие на потолке.

6



Сразу после приклеивания удалить выступившие излишки клея шпателем.

7



При необходимости места примыкания изделия к потолку протереть тканью, смоченной водой — при использовании клея «Европласт Монтажный» или ацетоном — при использовании клея «Европласт Универсальный».

8



Мелкозернистой водорастворимой шпаклевкой для внутренних работ зашпаклевать места заглубления саморезов.



# Монтаж потолочной розетки

9



После высыхания шпаклевки (60 минут) наждачной бумагой зачистить место шпаклевания. При необходимости повторить «Шаг 8».

10



Заполнить клеем места примыкания изделия к потолку на тех участках, где клей не выступил.

11



Удалить излишки клея тканью, смоченной водой — при использовании клея «Европласт Монтажный», ацетоном — при использовании клея «Европласт Универсальный».

12



Следуя инструкции производителя краски, произвести окраску изделия.



[www.evroplast.ru](http://www.evroplast.ru)

---

**Европласт®**

интерьерная и фасадная лепнина